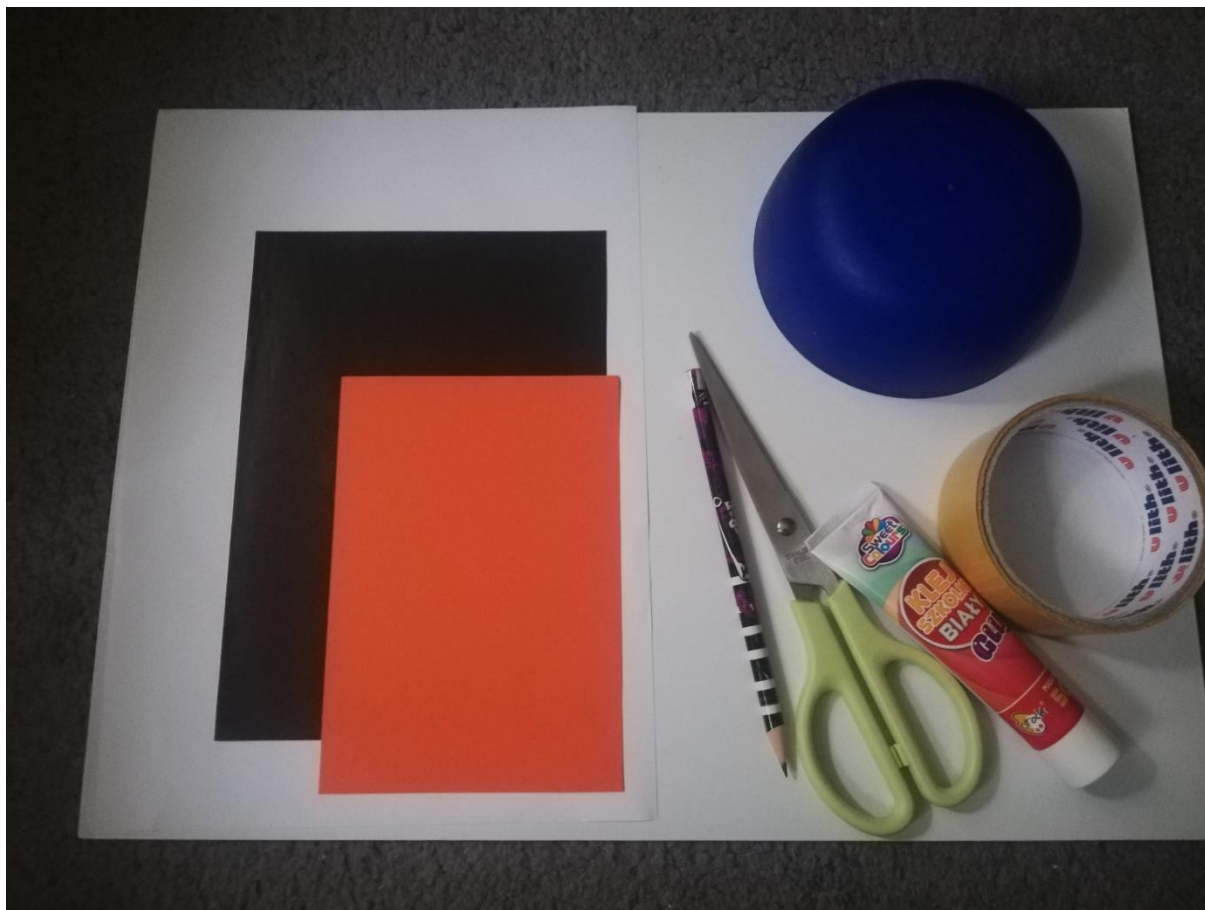
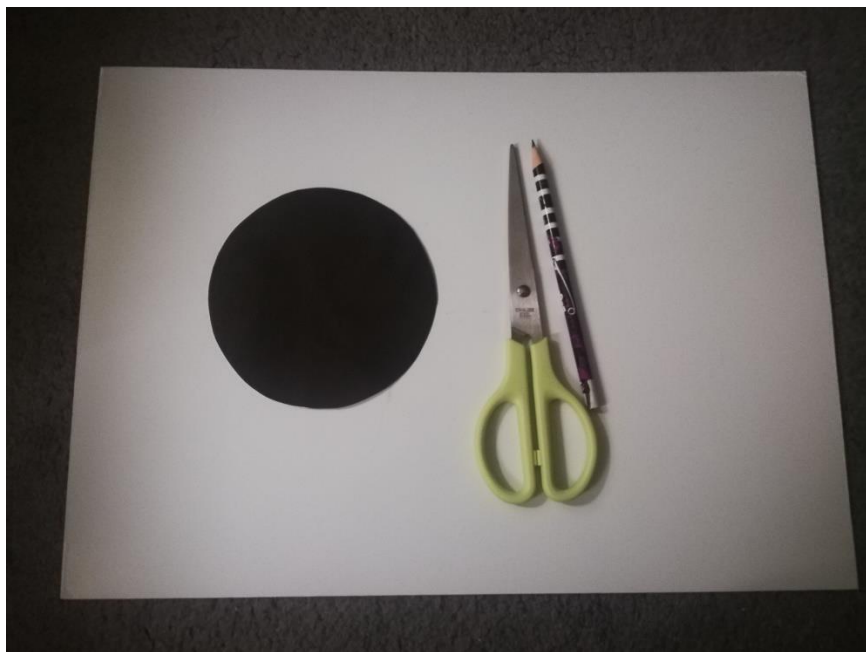


Pingwiny i misie z papieru czyli zimowe zwierzaki w naszym domu – tutorial



Do wykonania pingwina potrzebne będą:

- biała kartka
- czarna kartka
- pomarańczowa kartka
- ołówek
- klej do papieru lub taśma dwustronna
- coś do odrysowania koła np. miseczka
- nożyczki



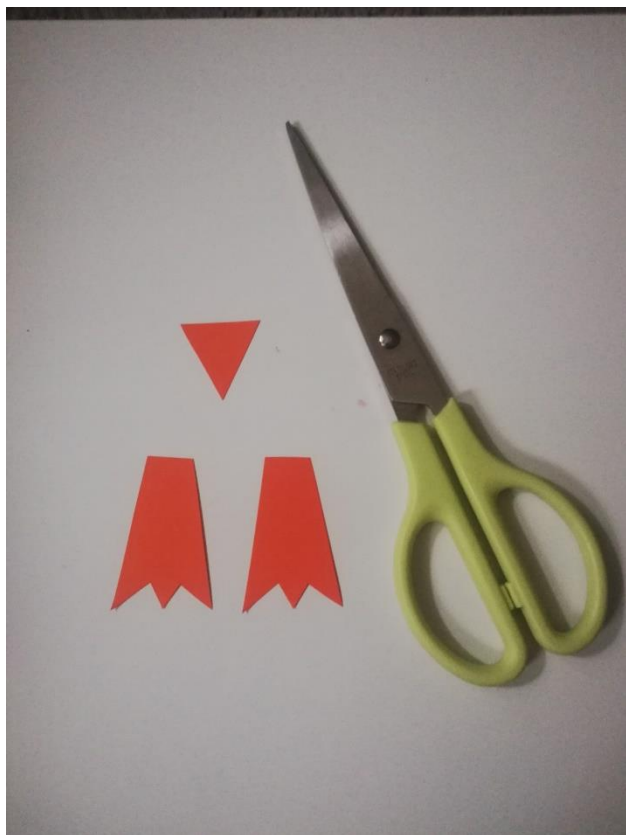
KROK 1

Sklej kartkę białą z czarną, następnie odrysuj ołówkiem koło i wytnij je.



KROK 2

Położ kartkę czarnym kolorem do blatu i zagnij boki oraz górę tak, jak na zdjęciu. Przyklej zagięte części do białej kartki.



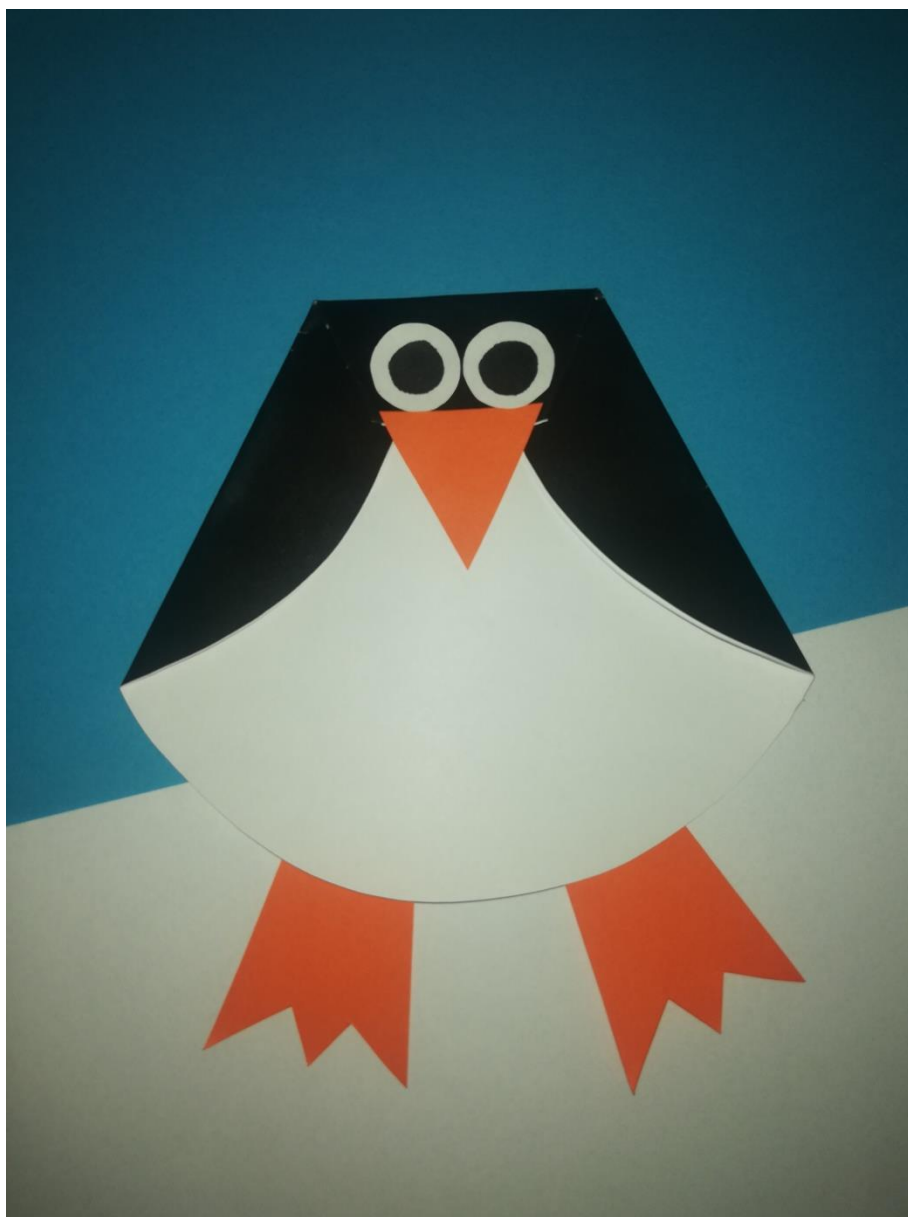
KROK 3

Na pomarańczowej kartki narysuj nogi pingwina oraz dziób i wytnij elementy.



KROK 4

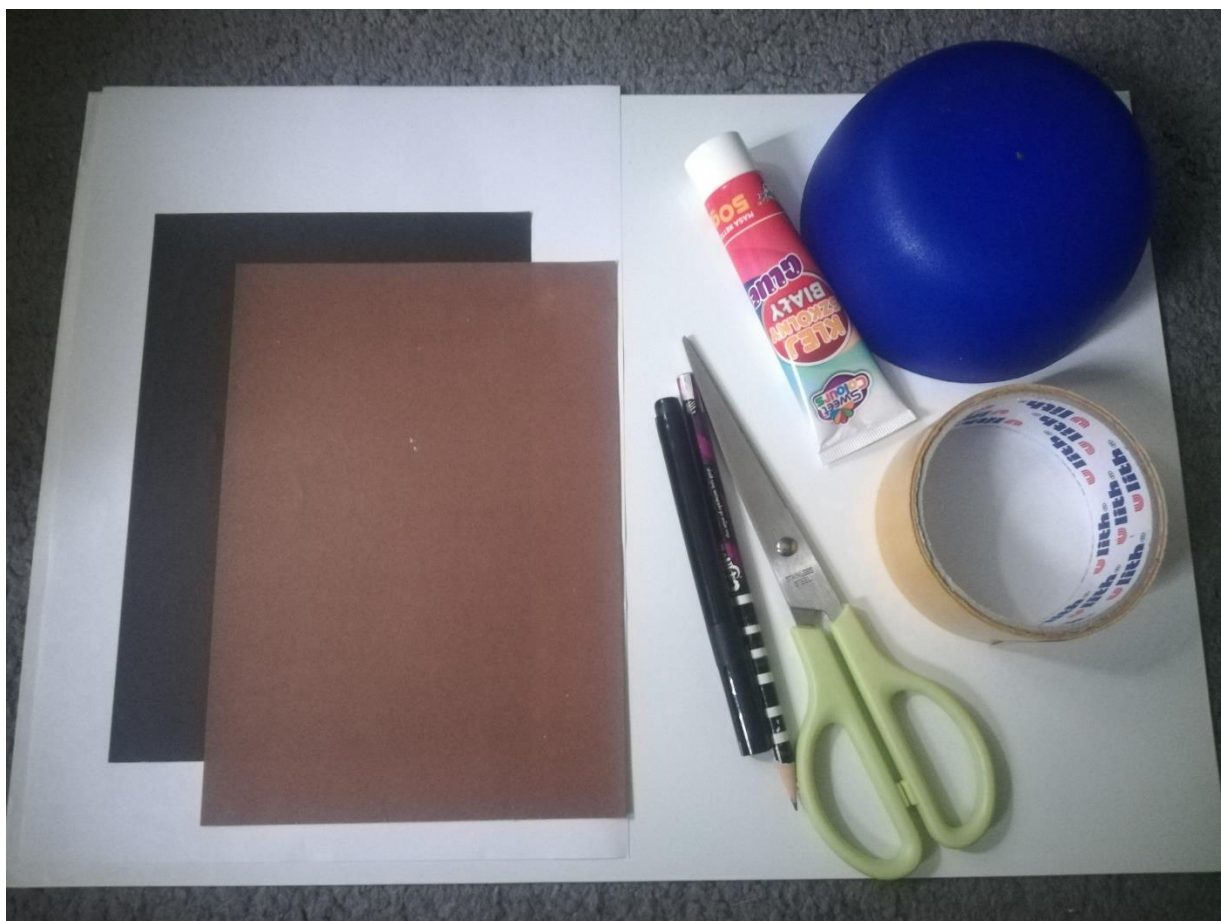
Z białej kartki wytnij oczy. Czarny środek możesz wyciąć z czarnego papieru i przykleić lub namalować flamastrem.



KROK 5

Z tyłu pingwina przyklej nogi. Przyklej pingwinowi dziób i oczy – gotowe!

Twój pingwin jest już gotowy 😊 Możesz stworzyć całą rodzinę większych lub mniejszych pingwinów, a nawet nadać im imiona. Niech stworzą drużynę niczym Pingwiny z Madagaskaru 😊



Do przygotowania misia potrzebne będą:

- biała kartka
- brązowa kartka
- czarna kartka
- czarny flamaster
- klej do papieru lub taśma dwustronna
- ołówek
- nożyczki
- coś do odrysowania kół np. miseczki, kubki różnej wielkości



KROK 1

Z brązowego papieru odrysuj i wytnij większe koło – głowę misia, oraz 2 mniejsze – uszy. Z białego odrysuj i wytnij dokładnie takie same koła. Z czarnego papieru odrysuj i wytnij koło na nos misia.



KROK 2

Z białego papieru wytnij dwa koła na oczy misia. W środku dorysuj flamastrem czarne kółka. Następnie duże białe koło przyklej na brązowe, tak jak na zdjęciu. Na małe koła brązowe również przyklej białe koła, tak jak na zdjęciu.



KROK 3

Następnie odetnij wystającą część białego dużego koła, tak, aby była równo z brązową. Z uszu nie ma potrzeby odcinać białych wystających fragmentów kartki, ponieważ po przyklejeniu nie będzie ich widać. Przyklej uszy od spodu, tak jak na zdjęciu. Przyklej także oczy i nos.



KROK 4

Następnie dorysuj misiakowi flamastrem uśmiech, tak jak na zdjęciu.



Gotowe! Twój miś jest już gotowy 😊

Miłej zabawy podczas tworzenia zwierzków!

Katarzyna Antos – wychowawca świetlicy