

**MIĘDZYNARODOWY
DZIEŃ OSÓB
Z NIEPEŁNOSPRAWNOŚCIAMI**

3.12.



Źródło: <http://biblioteka.pwsz.glogow.pl>

OSOBY Z NIEPEŁNOSPRAWNOŚCIAMI TO OSOBY, KTÓRYCH SPRAWNOŚĆ FIZYCZNA, PSYCHICZNA LUB UMYSŁOWA TRWALE LUB OKRESOWO UTRUDNIA, OGRANICZA LUB UNIEMOŻLIWIA ŻYCIE CODZIENNE, NAUKĘ, PRACĘ ORAZ PEŁNIENIE RÓL SPOŁECZNYCH.

(ŹRÓDŁO: KARTA PRAW OSÓB NIEPEŁNOSPRAWNYCH Z DN. 01.08.1997 R.)

RODZAJE NIEPEŁNOSPRAWNOŚCI

NIEPEŁNOSPRAWNOŚĆ RUCHOWA

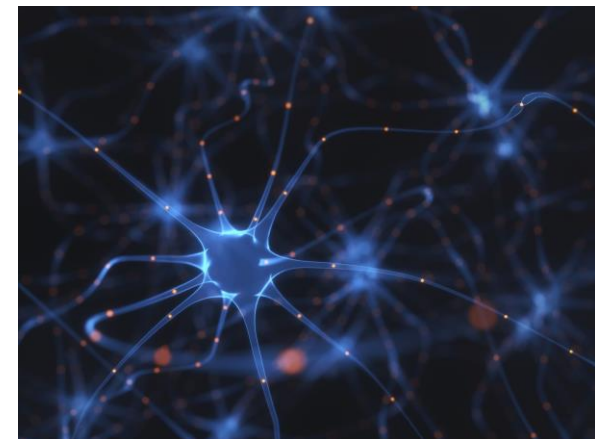
niepełna sprawność fizyczna



Źródło: www.hellozdrowie.pl

NIEPEŁNOSPRAWNOŚĆ INTELEKTUALNA

obniżona sprawność intelektualna



RODZAJE NIEPEŁNOSPRAWNOŚCI

NIEPEŁNOSPRAWNOŚĆ SŁUCHU I / LUB MOWY

wada słuchu, która ogranicza lub uniemożliwia odbieranie dźwięków w sposób naturalny

zaburzenia mowy wynikające z nieprawidłowego rozwoju fizycznego objawiającego się nieprawidłowym funkcjonowaniem aparatu mowy lub samej jamy ustnej i języka



Źródło: www.ock.org.pl

NIEPEŁNOSPRAWNOŚĆ NARZĄDU WZROKU

Niewidomy to osoba, która nie widzi od urodzenia lub straciła wzrok.

Osoby niedowidzące mają uszkodzony wzrok w stopniu lekkim lub średnim, wspomaga się różnymi pomocami optycznymi i technicznymi, widzi na tyle dobrze by pisać i czytać jak osoba widząca.



INNE RODZAJE NIEPEŁNOSPRAWNOŚCI

INNE RODZAJE NIEPEŁNOSPRAWNOŚCI TO MIĘDY INNYMI:

- CHOROBY UKŁADU ODDECHOWEGO I KRAŻENIA
- CHOROBY NEUROLOGICZNE, W TYM NEURODEGENERACYJNE
- SCHORZENIA METABOLICZNE
- CHOROBY RZADKIE / GENETYCZNE
- CHOROBY PSYCHICZNE
- NOWOTWORY

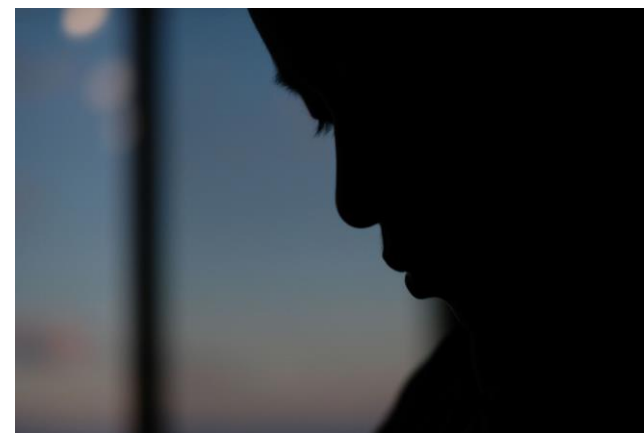
BARIERY

OSOBY Z NIEPEŁNOSPRAWNOŚCIAMI NAPOTYKAJĄ
W ŻYCIU CODZIENNYM RÓŻNE BARIERY.

DO NAJWAŻNIEJSZYCH NALEŻĄ **BARIERY ARCHITEKTONICZNE**,
NP.: NIEDOSTOSOWANE WINDY LUB ICH BRAK, ZBYT WĄSKIE DRZWI.

BARIERY KOMUNIKACYJNE, ZWIĄZANE Z POROZUMIEWANIEM SIĘ.

BARDZO WAŻNYM PROBLEMEM SĄ **BARIERY SPOŁECZNE**, ZWIĄZANE
Z POCZUCIEM OSAMOTNIENIA.



ALFABET BRAILLE'A

Alfabet umożliwiający zapisywanie i odczytywanie tekstów osobom niewidomym.

Twórca: Louis Braille

Alfabet Braille'a składa się z kombinacji sześciu wypukłych punktów. Pozwala na zapisywanie liter, cyfr, działań matematycznych, oznaczeń muzycznych itp.

a	b	c	d	e	f	g	h	i	j
k	l	m	n	o	p	q	r	s	t
u	v	x	y	z	ź			ż	
ą	ł	ć	ń	ę				ś	w
,	;	:		?	!	()	„	*	”
			znak wiersza	ó	znak liczby	znak wielk. litery	znak kursywy		
.	-								

Źródło: www.braille.pl



Źródło: www.wikipedia.pl

Jeśli chcesz dowiedzieć się więcej na temat alfabetu Braille'a zajrzyj na stronę: www.braille.pl

JĘZYK MIGOWY

Polski język migowy (PJM) jest językiem naturalnym, którym osoby niesłyszące posługują się na co dzień w kontaktach między sobą. Język ten cechuje posiadanie własnej gramatyki oraz umiejętne połączenie znaków z mimiką i ruchem całego ciała.

System Językowo-Migowy (SJM) został wprowadzony po to, żeby lepiej nauczyć osoby z uszkodzonym narządem słuchu poprawnego mówienia i pisania. Został on opisany przez zespół ludzi zarówno słyszących, jak i niesłyszących.

Źródło: www.fundacjaokis.org



Źródło: www.fundacjaokis.org



Źródło: www.migam.org

PIES PRZEWODNIK

Pies przewodnik pomaga osobie niewidomej. Zapewnia bezpieczniejsze i szybsze tempo przemieszczania się w terenie.

Psy pełniące rolę przewodnika osób niewidomych przechodzą specjalne szkolenie.

Najczęstsze rasy psów przewodników to: LABRADOR I GOLDEN RETRIEVER.



Źródło: www.pies.pl

CO MOŻESZ ZROBIĆ?

POMÓŻ JEŚLI WIDZISZ, ŻE KTOŚ POTRZEBUJE POMOCY LUB CIĘ O NIĄ PROSI.

WARTO WIEDZIEĆ:

1. Nie należy odwracać uwagi psa przewodnika od wykonywanych czynności. Pełni on bardzo odpowiedzialną funkcję.
2. Mijanej osobie niewidomej należy ustąpić przejścia. Nie należy jednak zachowywać się tak jakby Cię tam nie było. Odgłosy pomagają osobie niewidomej w orientacji.
3. Nie zakładaj z góry, że osoba z niepełnosprawnością potrzebuje pomocy, często jest w stanie poradzić sobie sama.
4. Osoby poruszające się przy pomocy laski lub kul potrzebują ramion, aby utrzymywać równowagę, więc ich za nie nie chwytaj.



|
PRZEDE
WSZYSTKIM...

NIE IGNORUJ OSÓB Z NIEPEŁNOSPRAWNOŚCIAMI
SZANUJ I TRAKTUJ NORMALNIE
KAŻDEGO CZŁOWIEKA

